

Image_In situ



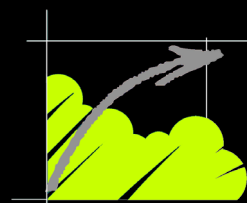
Image_In situ



Image_In situ



Image_In situ



La commune de Feignies a entrepris la déconstruction/reconstruction de l'école maternelle existante.

L'école comportera 3 classes, une salle de jeux et un restaurant scolaire.

ZOOM SUR LE PROJET

MAÎTRISE D'OUVRAGE :	Commune de Feignies
MANDATAIRE :	In Situ Architecte - ADUS
BUREAUX D'ÉTUDES :	CTH / Acapella / Tesson / Gaquère
ÉTAT D'AVANCEMENT :	CHANTIER
DURÉE DES ÉTUDES :	30 Mois
SHON TOTALE :	1 400 M ²
COÛT :	3,215 Millions d'Euros HT

Mission complète d'AMO HQE :

- Définition des objectifs du Maître d'Ouvrage
- Intégration des critères HQE
- Elaboration d'un programme fonctionnel intégrant les exigences environnementales
- Faisabilités énergétiques balayant 18 scénarios
- Assistance pour le montage de la consultation (concours)
- Aide à la décision du choix du Maître d'Ouvre
- Suivi de conception lors des phases de la loi M.O.P.
- Conseil, assistance et pédagogie quant à la démarche HQE l'énergétique, la lumière, l'acoustique, les matériaux, les coûts

Nous accompagnons actuellement la commune dans la phase de chantier : suivi du chantier à faibles nuisances et conseils techniques.

PERFORMANCES ENVIRONNEMENTALES

Structure bois labellisé, membrane photovoltaïque, VMC double flux avec récupération de calories, plancher chauffant, récupération des eaux pluviales et pompage par microéolienne agricole, équipements hydro-économes

$C = 49,03 \text{ kWhep/m}^2 \cdot \text{an}$ et $U_{\text{bat}} = U_{\text{bat ref}} - 41\%$

