

Le projet consiste en la réunification des deux écoles dans une démarche de Haute Qualité Environnementale.

Le projet comprend 3 salles de classes, une salle polyvalente permettant le repas des enfants, une salle de repos et les locaux annexes.

ZOOM SUR LE PROJET

MAÎTRISE D'OUVRAGE : Commune de Staple

MANDATAIRE : Scenario-ARA

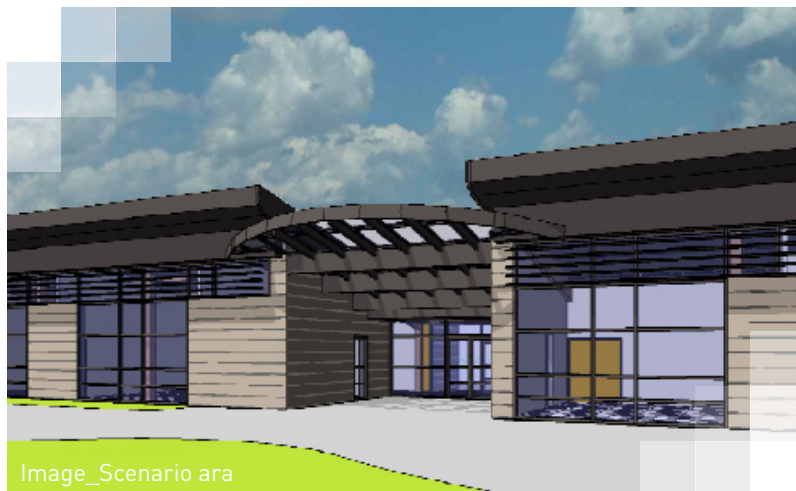
BUREAUX D'ÉTUDES : DLF / Act Environnement

ÉTAT D'AVANCEMENT : CONCEPTION

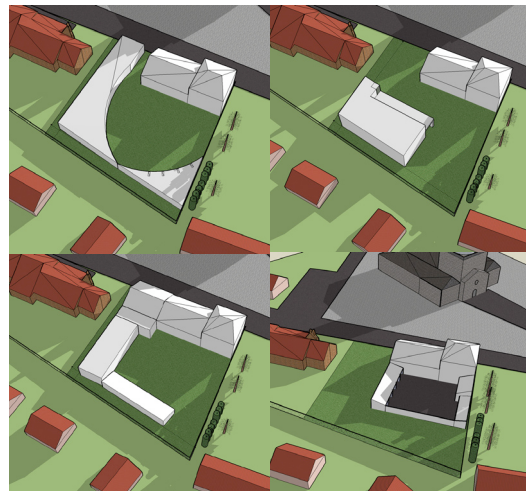
DURÉE DES ÉTUDES : 16 Mois

SHON TOTALE : 820 M²

COÛT : 1 410 00 d'Euros HT



Image_Scenario ara



Après une analyse environnementale du site, et suite à la collecte des besoins auprès du corps enseignant, le bureau Impact-QE a réalisé un pré-programme afin de définir les surfaces du projet.

L'AMO HQE a ensuite vérifié l'adéquation entre les surfaces liées au besoins et la faisabilité physique d'aménagement selon différents scénarii chiffrés dans le cadre de la rénovation - extension de l'école maternelle :

- rénovation maternelle selon 3 scénarii
- construction d'un bâtiment neuf selon 2 scénarii

Nous avons ensuite assisté la mairie dans le choix d'une équipe de maîtrise d'oeuvre.

PERFORMANCES ENVIRONNEMENTALES

VMC double flux, plancher chauffant, chaudière biomasse, ossature bois, travail sur la lumière naturelle, bois éco certifiée, menuiseries mixtes

Objectifs $C = 90 \text{ kWh}_{ep} / \text{m}^2 \cdot \text{an}$
et $U_{bat} = U_{bat \text{ ref}} - 40\%$

